

「子育てステーション」は、「あそび」「そうだん」「あずかり」「ほいく」の4つの基本機能を備えた多機能型子育て支援拠点施設です。区内5ヶ所、それぞれ駅からほど近い場所にあり、そこに「発達相談室」が設置されています。

発達相談室は、「世田谷区発達障害相談・療育センター」とともに、地域に根ざした施設を目指しています。

●子育てステーション発達相談室

世田谷発達相談室 **発達相談**

TEL **03-6450-9566** FAX **03-6450-9567**

〒154-0002 下馬2-37-15 昭和女子大学S-B棟2階
水・木・土曜日（祝日、年末年始を除く）午前10時～午後6時

梅丘発達相談室 **発達相談**

TEL **03-6304-3440** FAX **03-5300-2998**

〒156-0043 松原6-41-7 子育てステーション梅丘1階
火～土曜日（祝日、年末年始を除く）午前9時～午後6時

桜新町発達相談室 **発達相談** **療育**

TEL **03-5426-3521** FAX **03-3425-8655**

〒154-0015 桜新町2-8-1 世田谷目黒農協本店ビル1階
月～土曜日（祝日、年末年始を除く）午前9時～午後6時

成城発達相談室 **発達相談**

TEL **03-5384-7811** FAX **03-5384-4603**

※予約、お問い合わせは、烏山発達相談室へ。

〒157-0066 成城6-5-34
成城コルティ3階「おでかけひろば」内
第2・3木曜日（祝日、年末年始を除く）午後1時～5時

烏山発達相談室 **発達相談** **療育**

TEL **03-5384-7811** FAX **03-5384-4603**

〒157-0062 南烏山5-17-5 子育てステーション烏山4階
月～土曜日（祝日、年末年始を除く）午前9時～午後6時

※発達相談室では、18歳未満の児童への発達相談及び療育を行っています。

発達障害、もしくは
その疑いがある方についての
ご心配、お悩みは、
まず下記にお電話ください。



世田谷区発達障害相談・療育センター

「げんき」

TEL **03-5727-2235** (代表)

TEL **03-5727-2236** (相談専用)

FAX **03-5727-2238**

〒157-0074 大蔵2-10-18

大蔵二丁目複合型子ども支援センター2・3階

月～土曜日（祝日、年末年始を除く）午前9時～午後6時

「げんき」利用案内

対象者

世田谷区在住の、発達障害者支援法に規定される発達障害*1または、その疑いがある方、そのご家族、関係者を支援の対象としています。

対象年齢

相談 年齢を問わず、発達障害に関する相談に応じます。

療育 18歳未満の児童が対象です。*2

*1 発達障害者支援法に規定される発達障害とは、「自閉症、アスペルガー症候群その他の広汎性発達障害、学習障害、注意欠陥多動性障害その他これに類する脳機能の障害であってその症状が通常低年齢において発現するもの」としています。

*2 療育は児童福祉法に基づく、児童発達支援及び、放課後等デイサービスとして実施します。

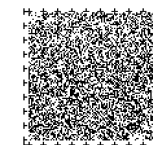
「その人らしさ」を大切に...

世田谷区 発達障害相談・療育センター 「げんき」

子育てステーション 発達相談室



世田谷区



一人ひとりの発達や状況に合わせて、その人らしく生活するための支援を考えます。

地域支援

発達障害またはその疑いのある方や
 そのご家族が暮らしやすい
 地域を目指して、
 さまざまな事業を実施しています。

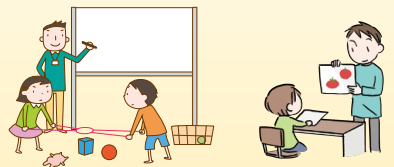
- 講演会、出前型学習会
- ご家族向け・当事者向けの講座
- ご家族同士の情報交換と交流を目的としたお話し会
- 支援者向け研修
- 広報誌やメールマガジン、ホームページでの情報提供
- 関係機関との連携の基盤作りを目的としたシンポジウムや学習会 など



※地域支援は「げんき」が行っています。

療育

お子さんの特性に応じた課題を設定し、主にコミュニケーション・認知面に関する支援を行います。



集団療育 個別療育
 ※療育は「げんき」、桜新町・烏山発達相談室に行っています。

関係機関連携

保護者のご希望や同意を得て、お子さんが所属する学校や幼稚園・保育園・医療機関などと連携します。



保護者支援

日常生活の安定や充実を目指し、家庭や学校での支援などについて、相談をお受けします。



まずは
 お電話ください

相談 全ての支援の窓口

ご家族、ご本人、関係機関から発達や発達障害に関するご相談をお受けします。
 ご相談内容に応じて、具体的な対応のアドバイスや情報提供を行います。
 必要に応じて、継続相談、他機関紹介、療育の提案などをします。



相談の流れ

