

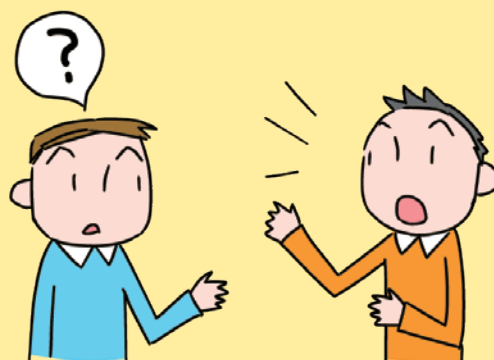
突然走り出す



読み・書き・計算が
にがて



コミュニケーションを
とることがむずかしい



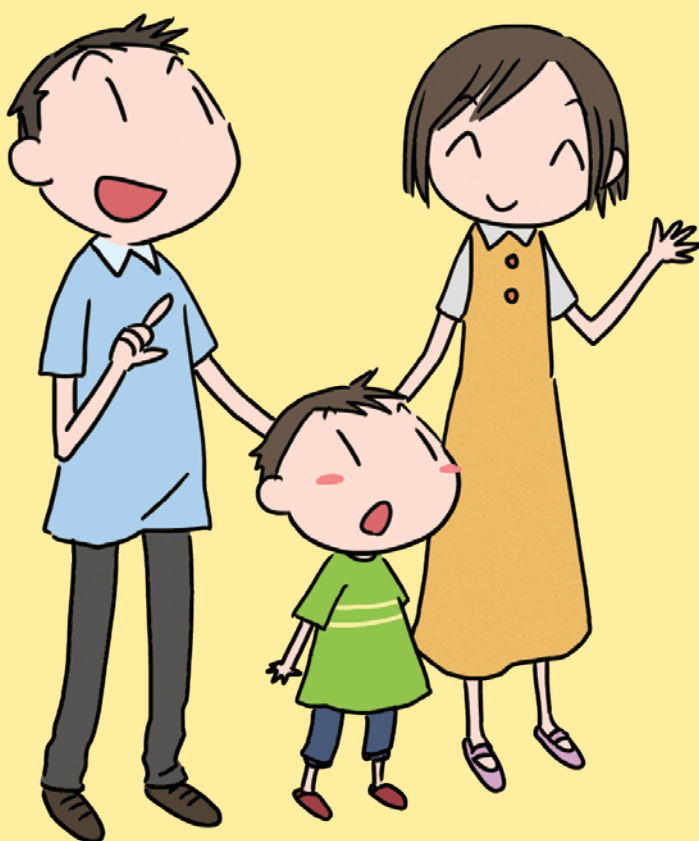
こだわりが強く
自分の好きな遊びしか
しない



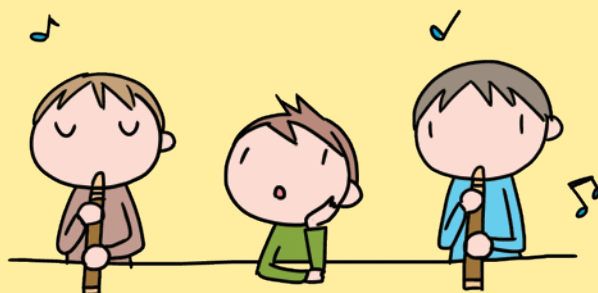
他の人に関心がうすい



「げんき」または お近くの「発達相談室」に ご相談ください



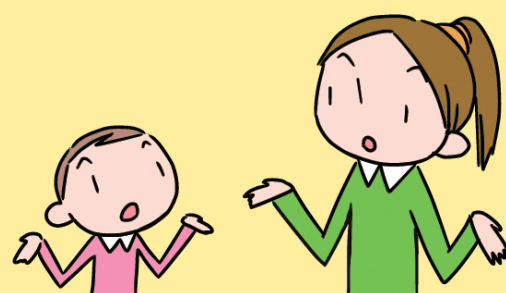
しょっちゅう忘れ物を
してしまう



大きい声で騒いでしまう



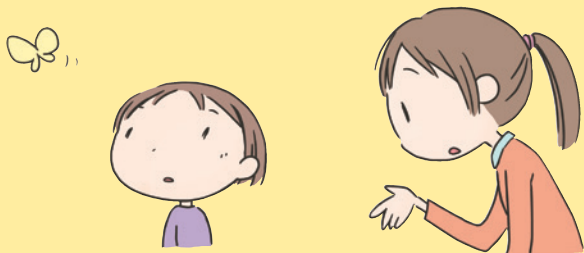
ことばの成長が遅れている



仕事が計画的に
進められない



集中して話が聞けない



みんなと
同じ行動ができない



パニックになってしまう



世田谷区発達障害相談・療育センター「げんき」

相談

療育

地域
支援

TEL **03-5727-2236**
「げんき」相談専用番号

〒157-0074 大蔵2-10-18 大蔵二丁目複合型子ども支援センター2・3階
TEL 5727-2235(代表) FAX 5727-2238
月～土曜日(祝日、年末年始を除く) 午前9時～午後6時

子育てステーション 発達相談室

世田谷発達相談室

相談 〒154-0002 下馬 2-37-15 昭和女子大学 S-b 棟 2 階

TEL **6450-9566**

FAX **6450-9567**

水・木・土曜日(祝日、年末年始を除く) 午前10時～午後6時

成城発達相談室

相談 〒157-0066 成城6-5-34 成城コルティ3階「おでかけひろば」内

TEL **5384-7811** (予約、お問い合わせは、)

鳥山発達相談室へ
第2・第3木曜日(祝日、年末年始を除く) 午後1時～5時

梅丘発達相談室

相談 〒156-0043 松原6-41-7 子育てステーション梅丘1階

TEL **6304-3440** FAX **5300-2998**

火～土曜日(祝日、年末年始を除く) 午前9時～午後6時

桜新町発達相談室

相談 療育 〒154-0015 桜新町2-8-1 世田谷目黒農協本店ビル1階

TEL **5426-3521** FAX **3425-8655**

月～土曜日(祝日、年末年始を除く) 午前9時～午後6時

鳥山発達相談室

相談 療育 〒157-0062 南鳥山5-17-5 子育てステーション鳥山4階

TEL **5384-7811** FAX **5384-4603**

月～土曜日(祝日、年末年始を除く) 午前9時～午後6時

「げんき」および「発達相談室」は、
世田谷区在住の発達障害のある方、
またはその疑いのある方、その家族を対象としています。

世田谷区 げんき

検 索

